

住宅改修・事例紹介 ①

はんどで施工した事例をご紹介します。
ぜひ、参考資料としてお役立て下さい。



屋内階段を安全に上り下りしたい

このようなことでお困りでした

木造2階建ての住居に独りで生活していらっしゃいます。
2階に玄関とLDK、和室、トイレ。1階に寝室、浴室、トイレ
があり日常的に階段の上り下りが必要な環境です。
その階段には、以前から手すりを取り付けられていましたが
『手すりが低くて使いづらいので、付け替えてほしい』との
ことで、ご本人様にとっては高さが合わない様子でした。

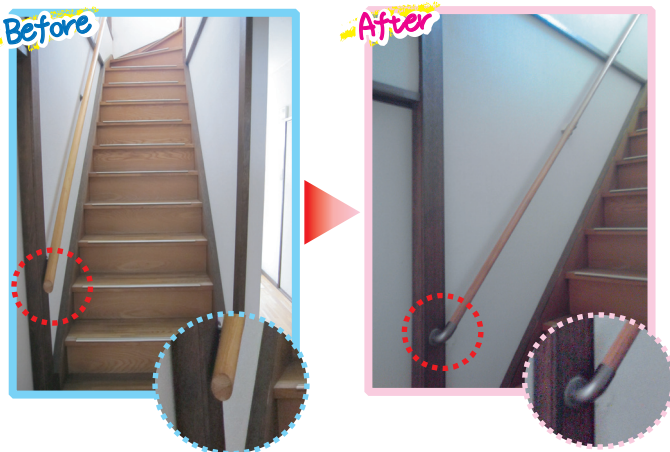


T様（女性）70代
要支援1

常に身体が揺れているような感覚があり、歩
行中にもフラつきがみられ、移動の際には支
えがないと、転倒しそうになります。

Before & After

手すりの端部が切りっぱなしで、袖口の引っ掛かりや、端部に体を打ち付ける危険があったので、専用金具を使って壁側に向けて曲げました。



既存の手すりを外し、新たに手すりを取り付けました。高さは、ご本人様の動作を確認した上で、以前よりやや高めに設定しました。

POINT

階段の手すりは左右どちらに取り付けるかも重要なポイントです！よく動作を確認しましょう♪



階段の途中で途切れていた手すりを、最上部まで連続して取り付けました。さらに、手すりを2階の踊り場まで延長したことで、動作がとっても安定しました！

POINT

特に夜間など足元が見えにくい時は、転落の危険もあるので、上までしっかり手すりを延ばします！

下地がない壁には、板を使ってしっかり補強を施した上に手すりを取り付けますので、強度も問題ありません！



施工後の感想

手すりが低くて使いにくい上、手すりが途切れているので、こわいなあ…と感じていました。



工事後の手すりは、高さもピッタリだし、何よりも2階の踊り場まで手すりが続いているので、下りる時の1歩目を踏み出すのが怖くありません！！安心して階段を歩くことができるようになって、うれしいです♪

