

住宅改修・事例紹介 39

はんどで施工した事例をご紹介します。
ぜひ、参考資料としてお役立て下さい。



ゆっくり湯船につかりたい

このようなことでお困りでした

賃貸住宅に妹と2人で暮らしています。
湯船につかりたいが、腰痛がひどく浴槽をまたぐことができません。また、入浴の際には妹による介助が必要です。そこで、「**楽に浴槽をまたいで入浴できるようにしてほしい**」と、ご相談いただきました。



〇様（女性）70代
要介護2

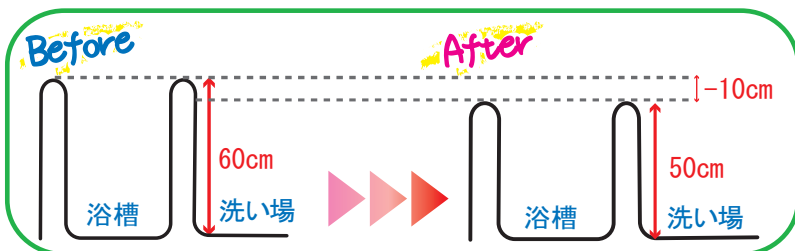
腰痛がひどく、足が上がりにくい。またぐ動作が困難で、バランスを崩して転倒しそうになる。

Before & After

浴槽の取り替え



浴室が狭く、限られたスペースの中で妹の介助によって入浴していました。福祉用具の導入も検討しましたが、浴室での動きが制限され、転倒の危険が増す可能性がありました。そこで、高さ60cmの浴槽から、またぎやすいように高さ50cmの浴槽に交換しました。



使用した商品

◆FRP浴槽（据え置き型） 1100ユニバーサルデザインタイプ
高齢者にやさしい浅型



- 1) またぎ込みを低めに抑えて出入りがしやすい！
- 2) アームレスト（肘掛）付で、入浴中もリラックス！
- 3) 取手付のエプロンによりお掃除の時に脱着可能！
- 4) 底面には安全に配慮した凹凸模様を施しました！

メーカー：(株)クボタ
希望価格：70,350(税込)

こちらの浴槽は、施工が簡単で所要時間も約2時間！浴槽の使用は翌日からですが、シャワーは施工当日も使えます。賃貸住宅の場合は、家主様の承諾が必要となりますので、ご注意ください。

施工後の感想

浴槽が低くなり、横にも広がったので楽に浴槽への出入りができるようになりました。あっという間に工事が終わり、当日からシャワーの使用もでき驚きました。これでゆっくりお風呂を楽しめます♪

【改修費用の目安】

約 70,000円
(浴槽処分費、工事費込)

現場の状況や部材等によって変動します。