

住宅改修・事例紹介 9

はんどで施工した事例をご紹介します。
ぜひ、参考資料としてお役立て下さい。



安全に外出できるようにしたい

このようなことでお困りでした

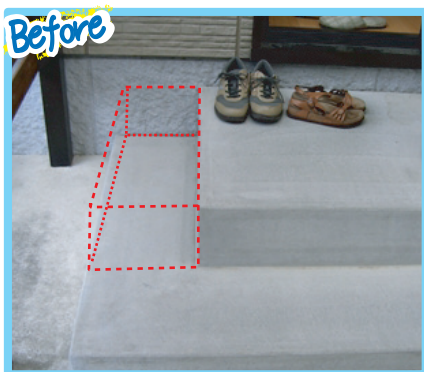
勝手口から外出することが多いF様。しかし、勝手口には手すりがないため、ドアの開閉がしにくく困っていました。さらに、外の階段も踏み外しそうになり、いつも不安を抱えていました。そこで、『安全に外出できるようにしてほしい』とご相談いただきました。



F様（女性）70代
要介護1

転倒により大腿骨を骨折し手術を受けました。その後のリハビリで、1本杖での歩行可能なまでに回復。でも“また転ぶのではないか…”という不安を拭えずにいました。

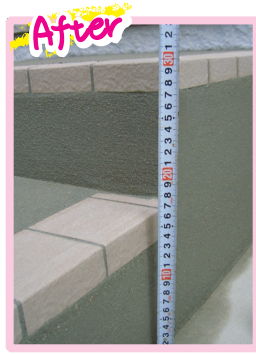
Before & After



POINT

段の端を認識しやすいように、タイルを貼って強調しました。

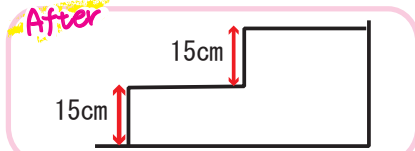
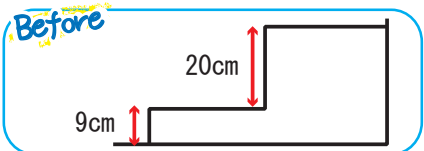
勝手口の扉は開き戸のため、開閉時には1歩下がる動作が必要でした。ところが外側の階段は幅が狭く、段を踏み外してしまう危険があったので、階段の幅を拡げて十分なスペースを確保しました。



段の高さが不揃いで、昇降時にバランスを崩す恐れがあったので、均等な高さの階段に作り直しました。



手すりを取り付けることで、段の昇降やドアの開閉を、安定した姿勢で行えるようになりました。



施工後の感想

以前に転倒したのが勝手口だったので、また転ぶのではないかと不安を抱えていました。階段の幅を拡げ、手すりを付けていただいたことで段差の昇降や、扉の開閉がしやすくなり、安心して外出できるようになりました！

