

# 住宅改修・事例紹介 83

はんどで施工した事例をご紹介します。  
ぜひ、参考資料としてお役立て下さい。



## 車いすのまま入れるトイレに

このようなことでお困りでした

日常生活において、家族や訪問介護による見守りが必要な状態であるN様。最近では、屋内の移動も車いすを使用されています。特にトイレまで行く際、車いすのまま中に入ることができず困っていました。そこで、「**トイレの出入り口を拡げ、車いすをいれるようにしてほしい**」とご相談いただきました。



N様（女性）60代  
要介護3

進行性の難病を患っており、下肢に力が入りにくく、動作が不安定な状態です。

## Before & After

### ① トイレ出入り口の拡大（建具新規製作含）

開口部を拡大し、建具を新規作成しました。



施工前は袖壁があり、  
開口部は58 cmでした

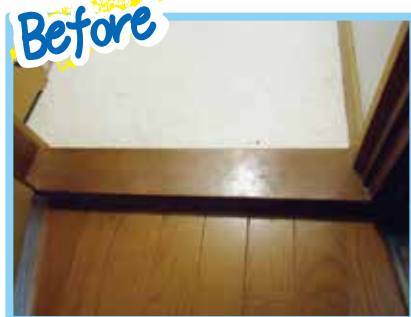


袖壁を撤去したことで  
開口部が広くなりました。  
建具は施工前と同じ  
デザインで、新たに  
製作しました。



### ② 段差の解消（敷居撤去）

4 cmの敷居を撤去し、より安全に移動できるようになりました。



### 【改修費用の目安】

- ①約 85,000 円
- ②約 15,000 円

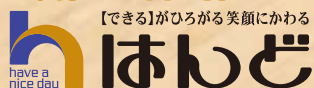
現場の状況や部材等によって変動します。

### 施工後の感想

トイレの出入り口が拡がり、車いすのままトイレ内に入ることができました。これまで、抱きかかえて移乗していたので、介助者の負担も大きく軽減されました！



お気軽にお問い合わせください



【できる】がひろがる笑顔にかわる

◆株式会社はんど

0120-416507

◆下関営業所

0120-416566

◆山口営業所

083-995-2060

◆北九州営業所

093-932-6608