

住宅改修・事例紹介 92

はんどで施工した事例をご紹介します。
ぜひ、参考資料としてお役立て下さい。



玄関から車いすで出入りしたい

このようなことでお困りでした

認知症の進行もあり転倒リスクが高いS様は、自宅内で転倒し入院されました。右大腿骨頸部骨折により、車いすで移動していますが、介助者である奥様は退院後の住環境がとても心配でした。まずは自宅への出入りのため「**玄関から車いす**で屋内に入れるようにしてほしい」と、ご相談いただきました。



S様（男性）70代
要介護5

アルツハイマー型認知症を患っています。
自宅内で転倒し、右大腿骨頸部骨折。移動には車いすが必要な状態です。

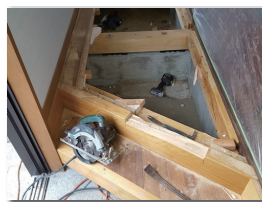
Before & After

廊下をスロープに改修

二段で 39cm の段差をスロープ
に変えることで解消しました。



施工過程



▲ 周囲に養生を済ませたら、既存の廊下を解体します



▲ スロープの土台となる木枠を作っていきます

【改修費用の目安】
約 183,600 円

現場の状況や部材等によって変動します。

施工後の感想

車いすに乗ったまま楽に出入りできるようになりました。希望通りに施工してもらいとても満足しています。おかげで安心して退院を迎えられます。



お気軽にお問い合わせください

発行 2018年3月



◆株式会社はんど

020 0120-416507

◆下関営業所

020 0120-416566

◆山口営業所

TEL 083-995-2060

◆北九州営業所

TEL 093-932-6608