

住宅改修・事例紹介 109

はんどで施工した事例をご紹介します。
ぜひ、参考資料としてお役立て下さい。



トイレでの動作を安全に

このようなことでお困りでした

トイレ内のスペースが狭く、介助者が上手く便座へ移乗させることができず、本人・介助者の双方の負担が大きいです。また、既存の手すりがありました。排泄時の姿勢保持が難しく、適切に使えていない状況です。そこで「**トイレでの動作や車いすへの移乗動作を安全に行えるようにしたい**」とご相談をいただきました。



T様（女性）90代
要介護4

高齢による下肢筋力の低下が見られ、屋内は車いすで移動されています。移動には全介助が必要です。

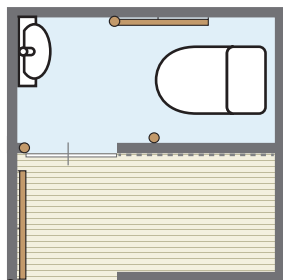
Before & After

拡大工事 + 便器取替 + スイングボードの設置

トイレの中まで車いすで入ることができず、入口から便座までは介助者が抱えるようにしながら移動していました。

車いすが出入りできるように壁を撤去しトイレの中のスペースを広げました。

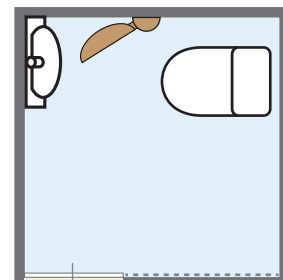
Before



既存の手すりの位置では立ち座りや排泄時の姿勢の保持が難しい状況でした。



After



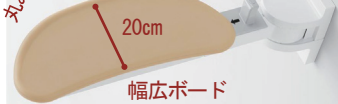
スイング式の前方向ボードを設置し、車いすから移乗や排泄時の座位保持、立ち座りなどを安全に行えるようにしました。



使用した商品

◆TOTO 前方ボード（スイングタイプ）

丸みのある形状



便器への移乗時の動作、姿勢を安定させ、転倒リスクや介助者の負担を軽減する前方ボードです。

◆車いす⇄便座の移乗時



◆便座への立ち座り時



◆排泄時



【改修費用の目安】

約 1,120,000 円

（解体・処分費含む）

現場の状況や部材等によって変動します。

施工後の感想

トイレのスペースが広がったので、車いすでの移動や便座の移乗が行いやすくなりました。前方のスイングボードは姿勢保持が行えるため立ち座りの介助も楽に行えるようになってよかったです。



お気軽にお問い合わせください

発行 2025年3月



【できる】がひろがる笑顔にかわる

◆宇部営業部

0120-416507

◆下関営業所

0120-416566

◆山口営業所

TEL 083-995-2060

◆北九州営業所

TEL 093-932-6608